

Duetto®

Infravärmare för bastuaggregat

Installations- och bruksanvisning



Made in Finland

INNEHÅLL

Leveransens innehåll	3
Tekniska data	3
Förklaring av tecken	3
Att beakta före installation	4
Styrning av infravärmare	4
Allmänna säkerhetsbestämmelser	4–5
Antal infravärmare och användning	6
Behov av infravärmare	6
Installationsexempel	6–7
Placering av infravärmare	7
Infravärmare för bastuaggregat	7
Samkörning av infravärmare och bastuaggregat	7
Justering av temperatur	8
Placering av temperaturgivare	8
Ventilation i infrarödbastu	8
Underhåll	8
Installationsanvisningar	9
Installation	9
Installationsavstånd	10
Elanslutning av infravärmare	11
Parallellkoppling	11
Seriekoppling	11
Garanti	12
Tillverkarens garanti	12

LEVERANSENS INNEHÅLL

(Vi förbehåller oss rätten till ändringar)

Infravärmare för bastuaggregat
 Monteringsskruvar 4 st. och täckpluggar till skruvar 4 st.
 bruks-, underhålls- och installationsanvisningar

TEKNISKA DATA

IR	B/C
Effekt	900 W
Storlek	H910xB310xL32 mm
Glaset färg	svart eller grå
Ram	av trä
Ledning	3 m värmebeständigt silikon 2X1,5mm ² □
Skyddsklass	IP 56 skyddad mot damm och vattenstrålar
Certifikat	
Märkningar	
Nominell spänning	230 V–240 V N1 50 Hz
Våglängd	6,8–7,3 mikrometer



FÖRKLARING AV TECKEN




Uppmaningstecknet "Läs bruks-, underhålls- och installationsanvisningarna innan du installerar och tar enheten i bruk"



Förbudstecken "Enheten får inte övertäckas"



Duetto® infravärmare för bastuaggregat är certifierad
 Infrarödbastuvärmaren är  märkt



Ojordad elektrisk utrustning



Säkerhetsanvisningar



Vidrör inte värmaren när den är påslagen. Glasytan är het och kan orsaka brännskador.



Ta en trasig elektrisk utrustning till säljaren eller en återvinningscentral.



Läs bruks-, underhålls- och installationsanvisningarna i sin helhet innan du påbörjar installationen och spara anvisningarna för framtida behov.

ATT BEAKTA FÖRE INSTALLATION

Styrning av infravärmare

Duetto® infravärmare kan användas i en ångbastu parallellt med en vanlig bastuugn. Var uppmärksam på drifts-, underhålls- och installationsanvisningarna som medföljer bastukaminen. För temperaturinställning rekommenderas att man använder en separat styrenhet som monteras utanför bastun. Styrenheten ska installeras och användas i enlighet med de drifts-, underhålls- och installationsanvisningar som tillhandahålls separat för styrenheten. I stället för styrenheten kan du använda en timer som installeras utanför bastun. Timern ska innehålla en bipolär brytare som gör det möjligt att koppla bort spänningen från enheten.

ALLMÄNNA SÄKERHETSÅTGÄRDER

Denna enhet kan användas av barn i åldern 8 år och äldre och av personer med nedsatt fysisk, sensorisk eller mental förmåga eller av personer som saknar erfarenhet och kunskap om de har fått tillsyn eller instruktion om användning av enheten på ett säkert sätt och förstår de faror som är inblandade. Barn får inte leka med enheten. Rengöring och underhåll får inte göras av barn utan tillsyn.

Man måste kontakta läkare för att klargöra de individuella och hälsorisker som är anknutna till användning av en infravärmare. Infravärmare får inte användas av en berusad person eller en person som använder lugnande medicinering. Det rekommenderas att man inte använder infravärmare inom 24 timmar efter solbad. Om det uppstår rodnad/färgförändring på huden på grund av infravärmaren, och den inte försvinner inom 24 timmar, får infravärmaren inte användas igen innan hudförändringen har diagnostiserats vara medicinskt ofarlig. Barn måste övervakas så att de inte leker med enheten.



Observera: Infravärmaren monteras alltid över hela baksidan på ett fast underlag. Luftcirkulationen på infravärmarens baksida får inte hindras.



Enheten måste vara spänningsfri under rengöring.

Kontrollera att infravärmarna inte är övertäckta samt värmarnas skick innan de startas.

Elinstallation får endast utföras av behörig elektriker eller behörigt företag med elinstallationsrättigheter.

Man måste följa elleverantörens bestämmelser (EVU), liksom relevanta VDE-föreskrifter (DIN VDE 0100).

**MAN FÅR INTE TÄCKA ÖVER INFRAVÄRMAREN!**

Övertäckning kan medföra risk för eldsvåda.

**Livsfara:**

Utför aldrig reparationer själv. Enheten får endast öppnas av fabriken som tillverkade den.

Värmaren kan köras kontinuerligt i upp till max. 6 timmar.



Kontrollera alltid att det inte finns några föremål ovanpå eller nära infravärmaren innan du slår på den.



Kontrollera att infravärmaren har stängts av och inte längre avger värme efter att du har slutat använda bastun.

Enheten måste kopplas från elnätet under installation eller reparation.

Tillverkarens säkerhets- och installationsanvisningar måste följas.

Beakta även bastutillverkarens specifikationer och instruktioner.

**Observera!**

Bästa kund

Vi vill redan nu understryka att man i samband med garantianspråk måste tillhandahålla ett inspektionsprotokoll/fakturakopia från elinstallationsföretaget eller elektrikern som utförde arbetet.

**Enheten måste vara spänningsfri under rengöring.**

Kontrollera att infravärmarna inte är övertäckta samt värmarnas skick innan de startas.

ANTAL INFRAVÄRMARE OCH ANVÄNDNING

Värmen som Duetto® infravärmare genererar skapar en skön känsla. Genom att placera infrarödvärmaren nära kroppens stora muskler uppnår man maximal nytta med värmarnas effekt.

En infravärmare/person behöver ett cirka 50 cm brett bänkutrymme samt ett par på bastubänkens sidor. Infravärmarna placeras på väggen bakom bastubesökarens/besökarnas ryggar och på bastubänkens båda sidor. Värmaren vid benutrymmet installeras parallellt med bänken under sittplatsen och monteras på bakväggen. Framför infravärmare installeras galler som man kan luta sig mot under bastubadet. Värmaren vid benutrymmet behöver inget galler. Uppmärksamma bastuaggregattillverkarens säkerhets- och installationsanvisningar när du installerar infravärmare.

Behaglig temperatur i en infrarödbastu är under 60°C. Varje bastubadare hittar sin egen bastutemperatur genom att prova sig fram.

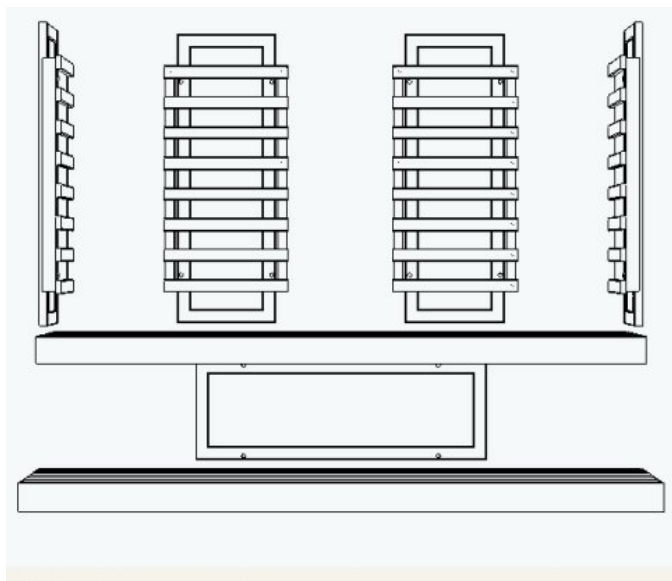
En lämplig längd på bastubadet i en infrarödbastu är 30 minuter. Kontinuerlig bastutid är högst en timme åt gången.

Kroppen förlorar mycket vätska i en infrarödbastu. Kom ihåg att dricka mycket vatten.

Behov av infravärmare

När man väljer antal infravärmare till en bastu måste man beakta storleken på bastuutrymmet. Infravärmarnas totala effekt som behövs för uppvärmning av utrymmet är cirka 1 kW/3. Glas- och kakelytan ökar effektbehovet med cirka 1,2 kW/m².

Installationsexempel



Om bastuns storlek är cirka 4 m³ och du vill värma bastun med endast Duetto® infravärmare räcker det med fem värmare.

Infravärmarna placeras på bakväggen bakom bastubänken på bänkens sidor vid benutrymmet

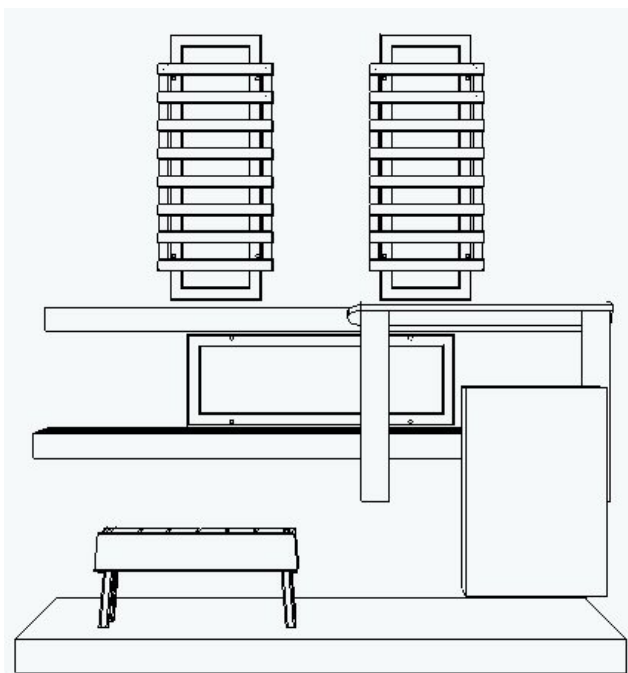
Galler monteras för att skydda infravärmarna.

Benutrymmets värmare installeras under den översta bänken och fästs på väggen utan galler.

Höjden på utrymmet i en infrarödbastu bör inte understiga 1800 mm.

Infravärmare i ett tak

I en infrarödbastu kan en värmare vid behov också monteras i taket, så att värmestrålningen riktas mot benen på dem som sitter i bastun.



I en bastu med värmeaggregat bör avståndet mellan aggregatet och bastuns tak inte vara mindre än 100 mm.

I bastur med aggregat är behovet av värmare som används samtidigt med aggregatet cirka tre för två bastubadare.

En värmare bakom varje rygg som är skyddad av galler och en värmare vid benutrymmet. Benutrymmets värmare monteras på bakväggen under den översta bänken. Värmaren vid benutrymmet behöver inget galler.

Höjden på ett bastuutrymme är normalt mellan 2 100 och 2 300 mm.

Lägsta höjd anges i monterings- och driftsanvisningarna för bastuaggregatet.

Det rekommenderas inte att man använder infravärmare i taket på en bastu som värms med bastuaggregat.

Placering av infravärmare

Infravärmarna placeras på väggen bakom bastubesökarens/besökarnas ryggar och på båda sidor av bänken samt vid benutrymmet. Värmaren vid benutrymmet installeras parallellt med bänken under sittplatsen och monteras på bakväggen.

Framför infravärmare installeras galler som man kan luta sig mot under bastubadet. Värmaren vid benutrymmet behöver inget galler.

Infravärmare till bastu med bastuaggregat

Om du vill kan du även värma upp en bastu med bastuaggregat med infravärmare. I detta fall beräknas behovet av värmare enligt bastuns kubikvolym.

Vid uppvärmning av bastuutrymmet är behovet av aggregat minst en infravärmare per bastubadare. För att maximera värmeeffekten kan du installera infravärmare vid benutrymmet och om möjligt på bänkens sidor. Förvärm bastuns grundtemperatur med aggregatet till cirka 45°C. Slå på infravärmarna och njut av deras välgörande värme.

Samkörning av infravärmare och bastuaggregat

Infravärmarna placeras på väggen bakom bastubadarens/badarnas ryggar och på bänkens båda sidor samt vid benutrymmet. Värmaren vid benutrymmet monteras parallellt med bänken och fästs på bakväggen under bänken.

Framför infravärmarna installeras galler som man kan luta sig mot under bastubadet.

Värmaren vid benutrymmet behöver inget galler.

Var uppmärksam på bastuaggregatets säkerhetsavstånd när du installerar infravärmare.

Behaglig bastutemperatur i en kombinationsbastu är under 70 °C. Varje bastubadare måste emellertid hitta sin egen bastutemperatur genom att prova sig fram. I en kombinationsbastu kan man kasta vatten på stenarna och samtidigt njuta av värmen från infravärmarna.

Kroppen förlorar mycket vätska i en infrarödbastu. Kom ihåg att dricka vatten.

JUSTERING AV TEMPERATUR

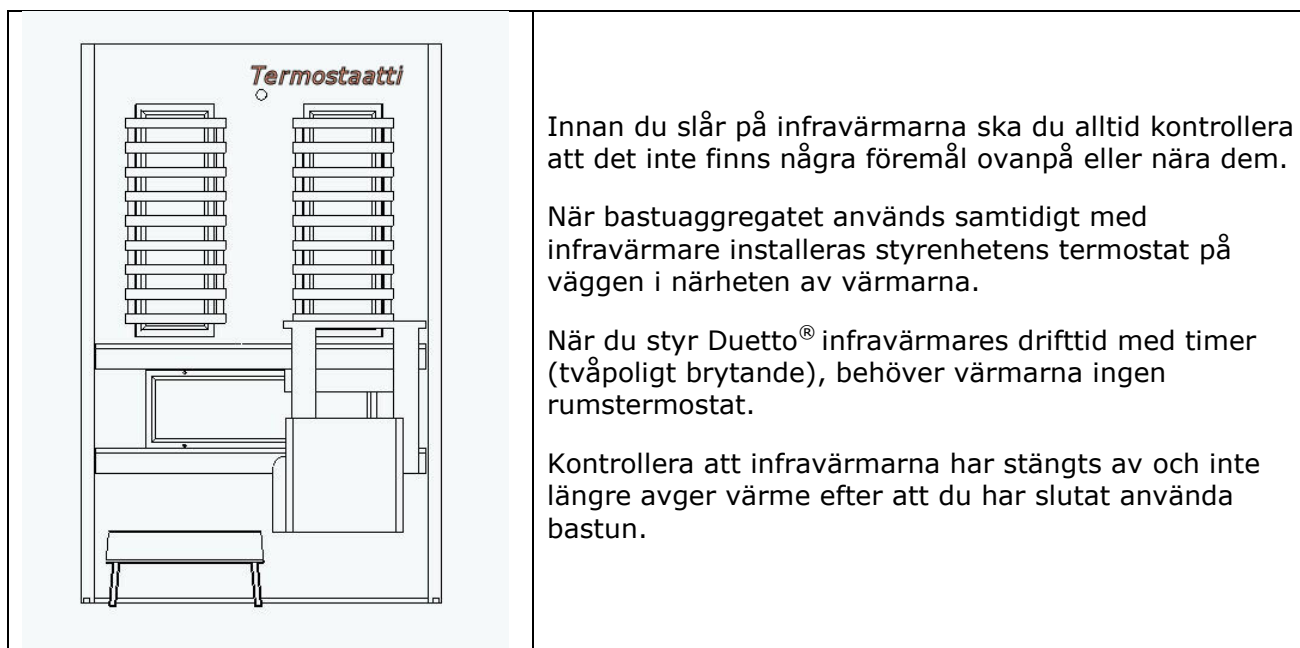
Infrarödbastuns temperatur justeras med en lämplig styrenhet eller timer som passar infravärmaren. Följ styrenhets- eller timertillverkarens installations- och bruksanvisningar.

Timern måste vara tvåpoligt brytande så att man får enheten spänningsfri.

Placering av temperatursensor

Följ styrenhetstillverkarens installations- och bruksanvisningar när du använder en styrenhet för att reglera infrarödbastuns temperatur.

När du använder timer som reglerar hur länge infrarödbastun är i gång så behövs ingen värmesensor.



Elinstallationen får endast utföras av en elektriker eller ett företag med elinstallationsrättigheter i enlighet med gällande bestämmelser för elbranschen.

VENTILATION I INFRARÖDBASTU

Se till att ventilationen är tillräcklig när du använder infravärmare så att det finns tillräckligt med frisk luft i rummet. När infravärmarna hålls varma avger de en bra värme under hela bastubadet.

UNDERHÅLL

Duetto® infravärmare behöver inget annat underhåll förutom rengöring. Rengöring kan vid behov utföras med hjälp av rengöringsduk och ett mildt rengöringsmedel.



Enhetsen måste vara spänningsfri under rengöring.

Kontrollera att infravärmarna inte är övertäckta samt värmarnas skick innan de startas.

INSTALLATIONSANVISNINGAR

Kontrollera om produkten har skadats under transporten.

Montera infravärmaren enligt anvisningarna. Beakta monteringen av skruvar och skyddspluggar samt inkapslingen av silikonkabelns synliga delar.

Utför de elektriska installationerna. Elinstallationen får endast utföras av en elektriker eller ett företag med elinstallationsrättigheter enligt med gällande bestämmelser för elbranschen. Säkerställ att infravärmaren fungerar normalt och säkert.

Sätt gallret på plats.

Man får inte installera eller använda skadade infravärmare.

INSTALLATION av infravärmare

Montera infravärmaren rakt på ett fast underlag som är minst lika stort som värmaren.

Infravärmaren fästs med fyra skruvar som täcks med skyddspluggar.

Dra inte åt skruvarna för mycket. Det finns glas på infravärmaren som går sönder om det böjs.

Luftcirkulationen på infravärmarens baksida får inte hindras. Man får inte täcka över infravärmaren!

Benutrymmets infravärmare installeras under den översta bänken och fästs på bakväggen.

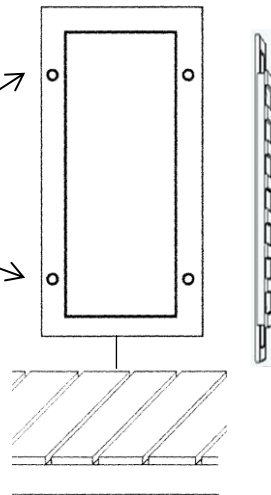
Kopplingsdosan installeras under bänkarna eller på annan lämplig plats.

Infravärmarens elkablar ansluts antingen parallellt eller, vid behov, i serie (seriekoppling med högst 2 infravärmare tillsammans).

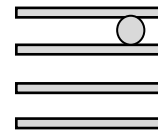
Från styrenheten dras en kabel till basenheten. Anslutningarna sker enligt styrenhetens elinstallationsanvisningar.

Temperatursensorn installeras på samma vägg som bastuaggregatet, i närheten av värmaren. I övriga fall kan rummets värmegivare kan installeras i infrabastuns tak, cirka 20 cm från väggen där infravärmarna finns.

Timern behöver ingen temperatursensor för utrymmet.



Avstånden mellan ribborna på gallret måste vara så stora att en boll som är 75 mm i diameter inte kan vidröra glasets yta.



Avståndet mellan ryggstödet horisontella ribbor och värmarramens yta måste vara minst 9 mm.

Värmarens kabel placeras neråt och dras bakom panelen eller täcks på annat sätt.



Styrenhet eller timer

Installationsavstånd

Infravärmaren kan monteras på sitt underlag och direkt på träytan från dess kanter. Säkerhetsavståndet från den varma infravärmarens framdel till brännbart material är 5 mm. Man får inte täcka över infravärmaren.

Luftcirkulationen på infravärmarens baksida får inte hindras.

Område utan värmeelement 20 mm
vid varje kant

Temperatur vid kanten på infravärmarens
glas max 80°C



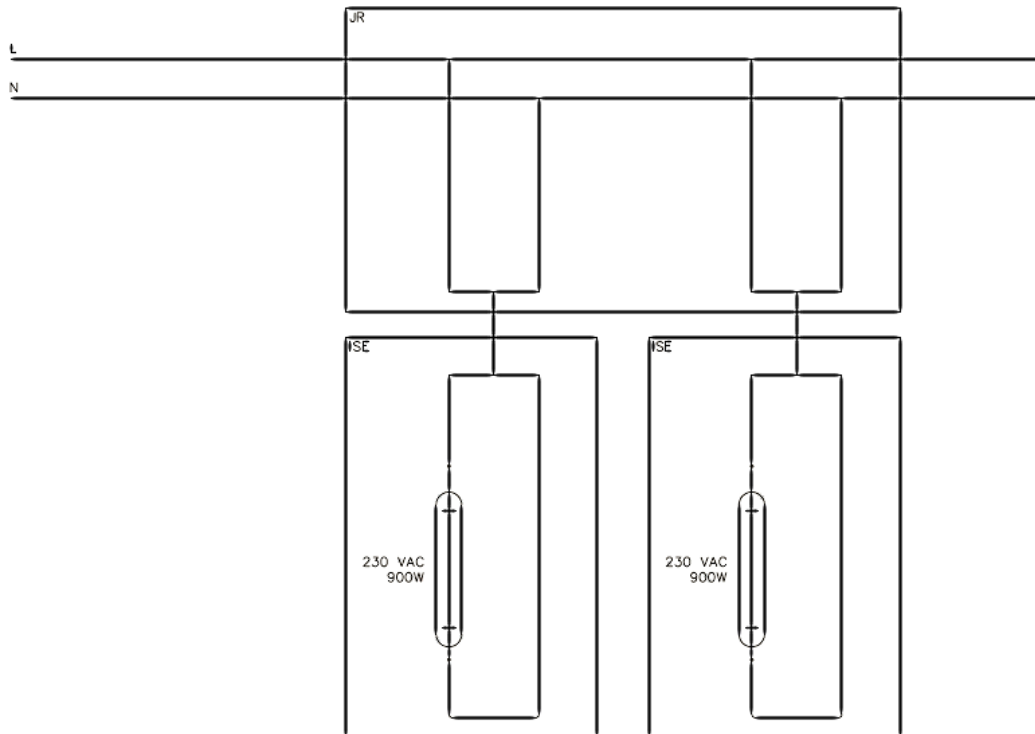
Vidrör inte värmaren när den är
påslagen. Glaset är hett och
kan orsaka brännskador.



INFRAVÄRMARNAS ELANSLUTNING

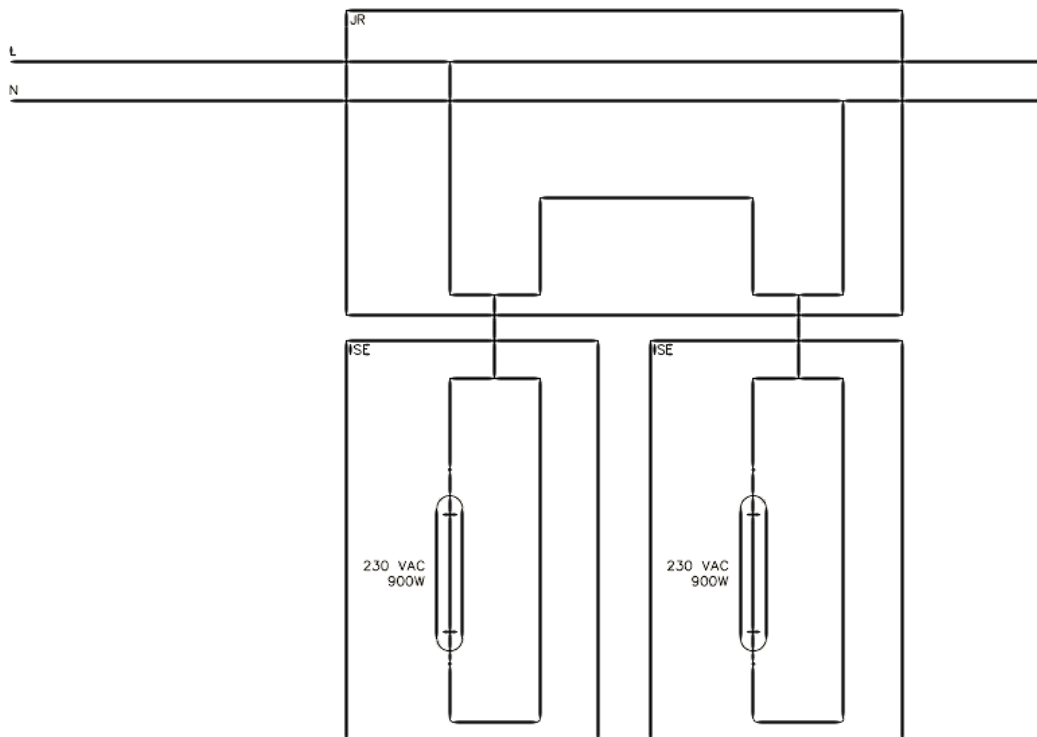
Infravärmarnas elanslutning kan göras på två olika sätt, som parallell- eller seriekoppling.

Parallellkoppling



Seriekoppling

När du ansluter två infravärmare i serie behövs en mindre Säkringsstorlek.



GARANTI

Garantin följer gällande bestämmelser.

Tillverkarens garanti

Dessa garantivillkor gäller mellan Rauduspoo Oy (hädanefter Tillverkaren) och den andra parten (hädanefter Beställaren) rörande tillverkarens produkter, såvida inte man i avtalet uttryckligen kommit överens om annat skriftligen. Dessa garantivillkor ersätter alla allmänna villkor som Beställaren använder när det gäller reglerade detaljer i dessa garantivillkor. Garantin gäller endast produkter som sålts och tagits i bruk i Finland.

Tillverkaren garanterar att produkten motsvarar de överenskomna specifikationerna och lämpar sig för sin avsedda användning. Garantin täcker produktens material- och tillverkningsfel. Tillverkaren ansvarar inte för fel som beror på normalt slitage och träkomponenternas naturliga egenskaper.

Garantin är giltig i 12 månader vid kommersiellt bruk och 24 månaderna vid privat bruk. Garantin börjar när produkten har överlåtit till slutanvändaren. Tillverkaren ansvarar däremot inte under garantitiden eller på annat sätt för fel som uppstår över två (2) år efter att produkten levererats till Beställaren. Garantiintyget är kvittot från den säljande butiken eller en elmontör som har ett intyg över elinstallationsrättigheter/ett elinstallationsföretag/mätprotokollet.

Köparen måste hantera produkten varsamt. När produkten tas emot ska köparen kontrollera att den inte har transport- eller lagringsskador. Tillverkaren ansvarar inte för eventuella fel, funktionsstörningar eller defekter som uppstått till följd av transport eller felaktig förvaring, installation eller användning i strid mot tillverkarens anvisningar, felaktig placering av produkten på ett sådant ställe där förhållandena inte motsvarar tillverkarens rekommendation.

Om man utför ändringar på enheten eller inte följer tillverkarens bruksanvisning, utan tillverkarens uttryckliga godkännande, blir eventuella garantikrav ogiltiga.

Tillverkaren kan, efter eget val, reparera produkten eller leverera en ny produkt till Beställaren. Garantin täcker inte eventuella demonterings- och installationskostnader eller andra liknande kostnader. Den trasiga produkten ska returneras på tillverkarens begäran och transportkostnaden återbetalas.

Vid garantianspråk måste produktens serienummer och typnummer uppges tillsammans med en relevant felbeskrivning.

Köparen bör meddela om eventuella fel eller defekter direkt när de upptäcks. Meddelandet kan i första hand lämnas till återförsäljaren av produkten, ett auktoriserat installationsföretag eller importören/tillverkaren.

Tillverkaren ansvarar inte för följdskador eller indirekta skador såsom produktionsbortfall, minskade intäkter, utebliven vinst, förlust av kontrakt eller förlust av fördelar med användningen.

Dessa villkor gäller under obestämd tid från och med den 1.4.2019.

Försäljningsdatum:

Tillverkare:
Rauduspoo Oy
Muurimestarintie 6
61800 Kauhajoki
Finland

Säljarens stämpel och underskrift